

Zaopiniowane pod względem zgodności z przepisami bezpieczeństwa i higieny pracy oraz wymaganiami ergonomii:

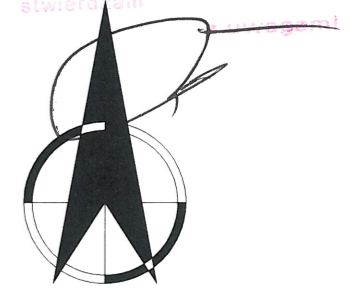
1) bez zastrzeżeń
 2) z zastrzeżeniami wymienionymi w załączonej opinii

inż. poż. Jan Rudnicki
 Rzecznik ds. bezpieczeństwa i higieny pracy
 nr upr. GIP 088/96 w grupach 1.1, 1.2, 1.3, 1.4
 43-300 BIELSKO-BIAŁA, ul. Krakowska 66
 praca: 33 499 44 14, kom. 668 035 650
 www.gore-tech.pl

Data: 17.09.15

Lp. opinii: 2029/15

PRZEDZNATWA D/O ZABEZPIECZEN PRZECIWOPOŻAROWYCH
 inż. poż. Jan Rudnicki Nr upr. 253/93
 Bielsko-Biała, dnia 17.09.15
 Zgodność projektu z wymaganiami ochrony przeciwpożarowej stwierdzam
 bez uwag



Szafy butlowe zadaszone ustawiane na terenie (bez fundamentu)

LEGENDA:

- budynek będący podstawą opracowania
- projektowana lokalizacja szaf butlowych, stalowych ustawianych na terenie (bez fundamentu)
- granice działek

1. WSZELKIE ZMIANY W PROJEKcie WYMAGAJĄ ZGODY PROJEKTANTA.
 2. DOKUMENTACJĘ NALEŻY TRAKTOWAĆ ŁĄCZNIE – TO ZNACZY WSZYSTKIE RYSUNKI WRAZ Z CZĘŚCIĄ OPISOWĄ ORAZ RYSUNKAMI ARCHYTEKTONICZNO-BUDOWLANYMI.
 3. DO REALIZACJI NALEŻY PRZYSTĄPIĆ JEDYNE Z KOMPLETEM DOKUMENTACJI – PROJEKTEM WYKONAWCZY ORAZ JEGO REMIZAMI I AKTUALIZACJAMI.
- Niniejsze opracowanie stanowi dzieło autorskie i podlega ochronie zgodnie z ustawą 83 z dnia 04.02.1994 o prawie autorskim i prawach pokrewnych

PRZEDSIĘBIORSTWO PROJEKTOWO-BUDOWLANE

GRAFION
 Dariusz Bińkowski

siedziba:
 43-100 Tychy ul. Skowronków 4, tel. 691-12-99-66
 www.grafion.eu, email: biuro@grafion.eu

INWESTOR:
 WOJEWÓDZKI INSPEKTORAT OCHRONY ŚRODOWISKA
 w BYDGOSZCZY siedziba: 85-018 Bydgoszcz ul. Piotra Skargi 2

TEMAT, OBIEKT:
 INSTALACJA GAZÓW TECHNICZNYCH W BUDYNKU
 WOJEWÓDZKIEGO INSPEKTORATU OCHRONY ŚRODOWISKA
 we Włocławku przy Placu Kopernika 2 na działkach 86/2 i 86/6

NAZWA RYSUNKU:
 ORIENTACJA

AUTORZY PROJEKTU:	PODPISY:
AUTOR:	
mgr inż. Michał GRZYB nr upr. SLK/IS/5286/08	
SPRAWDZAJĄCY:	
inż. Bolesław KŁYS nr upr. 518/93	
OPRACOWAŁ:	
mgr inż. Dariusz BINKOWSKI	
SKALA: 1:500	NUMER RYSUNKU: O-1
DATA: wrzesień 2015	NUMER STRONY:
STADIUM: PROJEKT BUDOWLANY	BRANŻA: INSTALACJE SANITARNE

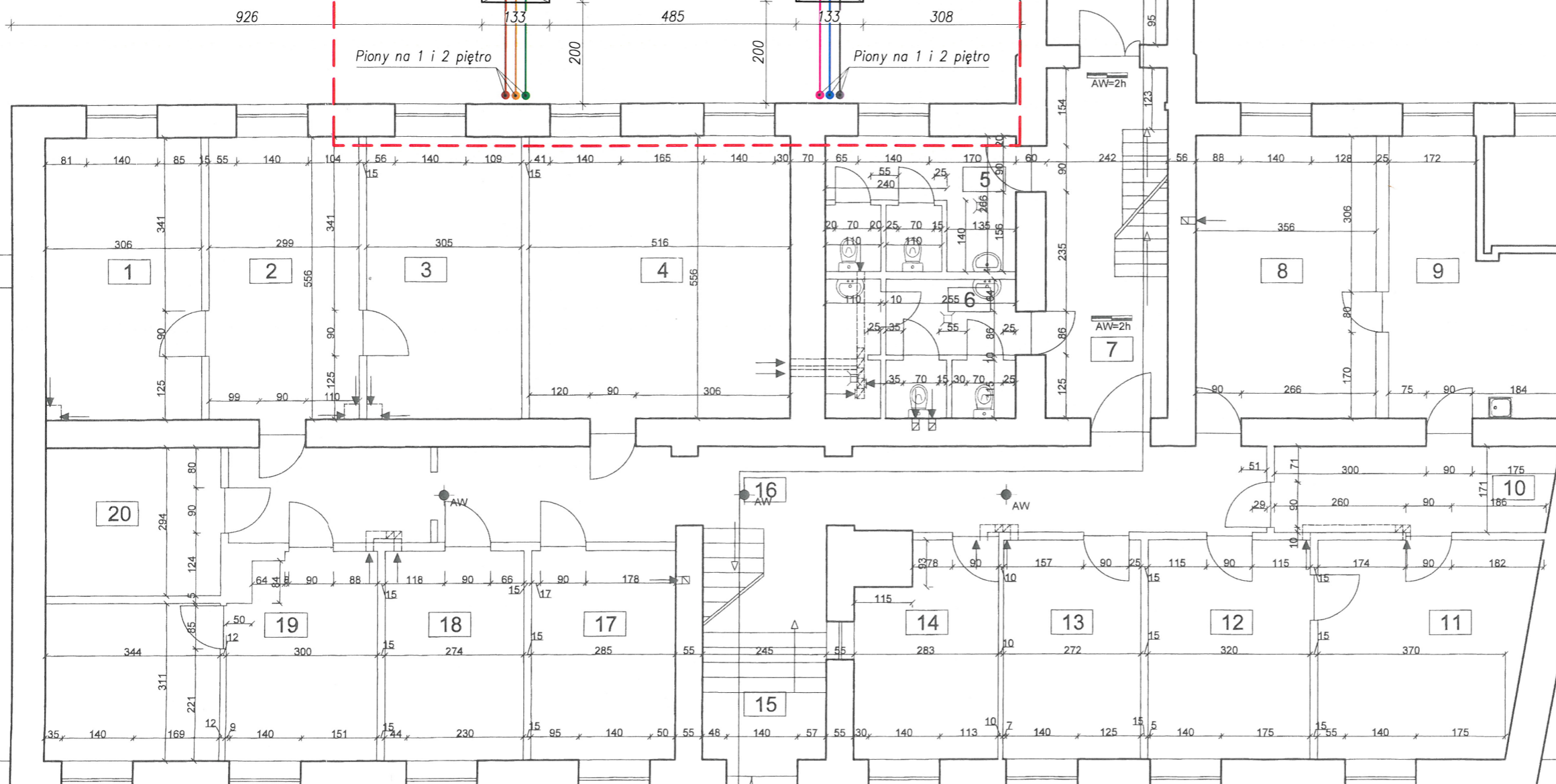
**ZAKRES
OPRACOWANIA**

Szafy butlowe (czterobutlowe) zadaszone
ustawiane na terenie (bez fundamentu)



Piony na 1 i 2 piętro

Piony na 1 i 2 piętro



Zaopiniowano pod względem zgodności z przepisami
bezpieczeństwa i higieny pracy oraz wymaganiami
ergonomii:

1) bez zastrzeżeń
2) z zastrzeżeniami wymienionymi w załączonej opinii

inż. poż. Jan Rudnicki
Rzecznik do spraw
bezpieczeństwa i higieny pracy
nr upr. GIP 088/98 w grupach: 1.1, 1.2, 1.3, 1.4
43-300 BIELSKO-BIALA, ul. Krakowska 68
praca: 33 499 44 14, kom. 668 035 650
www.gore-tech.pl

Data: 17.09.15
Lp. opinii: 20/09/15

- WSZELKIE ZMIANY W PROJEKcie WYMAGAJĄ ZGODY PROJEKTANTA.
 - DOKUMENTACJĘ NALEŻY TRAKTOWAĆ ŁĄCZNIE – TO ZNACZY WSZYSTKIE RYSUNKI WRAZ Z CZĘŚCIĄ OPISOWĄ ORAZ RYSUNKAMI ARCHITEKTONICZNO-BUDOWLANYMI.
 - DO REALIZACJI NALEŻY PRZYSTĄPIĆ JEDYNE Z KOMPLETEM DOKUMENTACJI – PROJEKTEM WYKONAWCZY ORAZ JEGO REWIZJAMI I AKTUALIZACJAMI.
- NINIEJSZE OPRACOWANIE STANOWI DZIEŁO AUTORSKIE I PODLEGA OCHRONIE ZGODNIE Z USTAWĄ 83 Z DNIA 04.02.1994 O PRAWIE AUTORSKIM I PRAWACH POKREWNYCH

PRZEDSIĘBIORSTWO PROJEKTOWO-BUDOWLANE

GRAFION

Dariusz Bińkowski

siedziba:
43-100 Tychy ul. Skowronków 4, tel. 691-12-99-66
www.grafion.eu, email: biuro@grafion.eu

INWESTOR:
WOJEWÓDZKI INSPEKTORAT OCHRONY ŚRODOWISKA
w BYDGOSZCZY siedziba: 85-018 Bydgoszcz ul. Piotra Skargi 2

TEMAT, OBIEKT:
INSTALACJA GAZÓW TECHNICZNYCH W BUDYNKU
WOJEWÓDZKIEGO INSPEKTORATU OCHRONY ŚRODOWISKA
we Włocławku przy Placu Kopernika 2 na działkach 86/2 i 86/6

NAZWA RYSUNKU:
INSTALACJA GAZÓW TECHNICZNYCH
RZUT PARTERU

AUTORZY PROJEKTU:	mgr inż. Michał GRZYB nr upr. SLK/IS/5286/08	PODPISY:
AUTOR:	mgr inż. Dariusz BIŃKOWSKI	
SPRAWDZAJĄCY:	inż. Bolesław KŁYS nr upr. 518/93	
OPRACOWAŁ:	mgr inż. Dariusz BIŃKOWSKI	
SKALA:	1:100	NUMER RYSUNKU: IS-1
STADIUM:	PROJEKT BUDOWLANY	BRANŻA: INSTALACJE SANITARNE
		DATA: wrzesień 2015
		NUMER STRONY:

L.P.	FUNKCJA	POWIERZCHNIA [m ²]	KUBATURA [m ³]	PODŁOGI	ŚCIANY
1	Pom. biurowe	17,10	56,43	Wykładzina dywanowa	Farba emulsyjna
2	Pom. biurowe	17,00	56,10	Wykładzina dywanowa	Farba emulsyjna
3	Pom. biurowe	17,00	56,10	Wykładzina dywanowa	Farba emulsyjna
4	Sala rozpraw (kwestionaria)	28,90	95,37	Parkiet	Farba emulsyjna
5	WC damskie	9,90	32,67	Płytki ceramiczne	Płytki ceramiczne/farba emulsyjna
6	WC męskie	10,10	33,33	Płytki ceramiczne	Płytki ceramiczne/farba emulsyjna
7	Komunikacja	23,45	80,43	Płytki ceramiczne	Farba emulsyjna
8	Laboratorium (grupa pomiarowa)	20,15	89,11	Wykładzina PVC	Farba emulsyjna
9	Laboratorium (grupa pomiarowa)	16,50	56,59	Wykładzina PVC	Farba emulsyjna
10	Laboratorium (grupa pomiarowa)	9,30	31,89	Wykładzina PVC	Farba emulsyjna
11	Pom. biurowe	17,80	58,74	Wykładzina PVC	Farba emulsyjna
12	Pom. biurowe	14,00	46,20	Wykładzina PVC	Farba emulsyjna
13	Pom. biurowe	11,90	39,27	Wykładzina PVC	Farba emulsyjna
14	Portiernia	11,30	37,29	Wykładzina PVC	Farba emulsyjna
15	Komunikacja	11,80	38,94	Płytki ceramiczne	Farba emulsyjna
16	Komunikacja	37,57	128,86	Wykładzina PVC	Farba emulsyjna
17	Pom. biurowe	11,80	38,94	Wykładzina PVC	Farba emulsyjna
18	Pom. biurowe	11,40	37,82	Wykładzina PVC	Farba emulsyjna
19	Pom. biurowe	22,80	74,58	Wykładzina PVC	Farba emulsyjna
20	Biblioteka	10,18	33,60	Wykładzina PVC	Farba emulsyjna

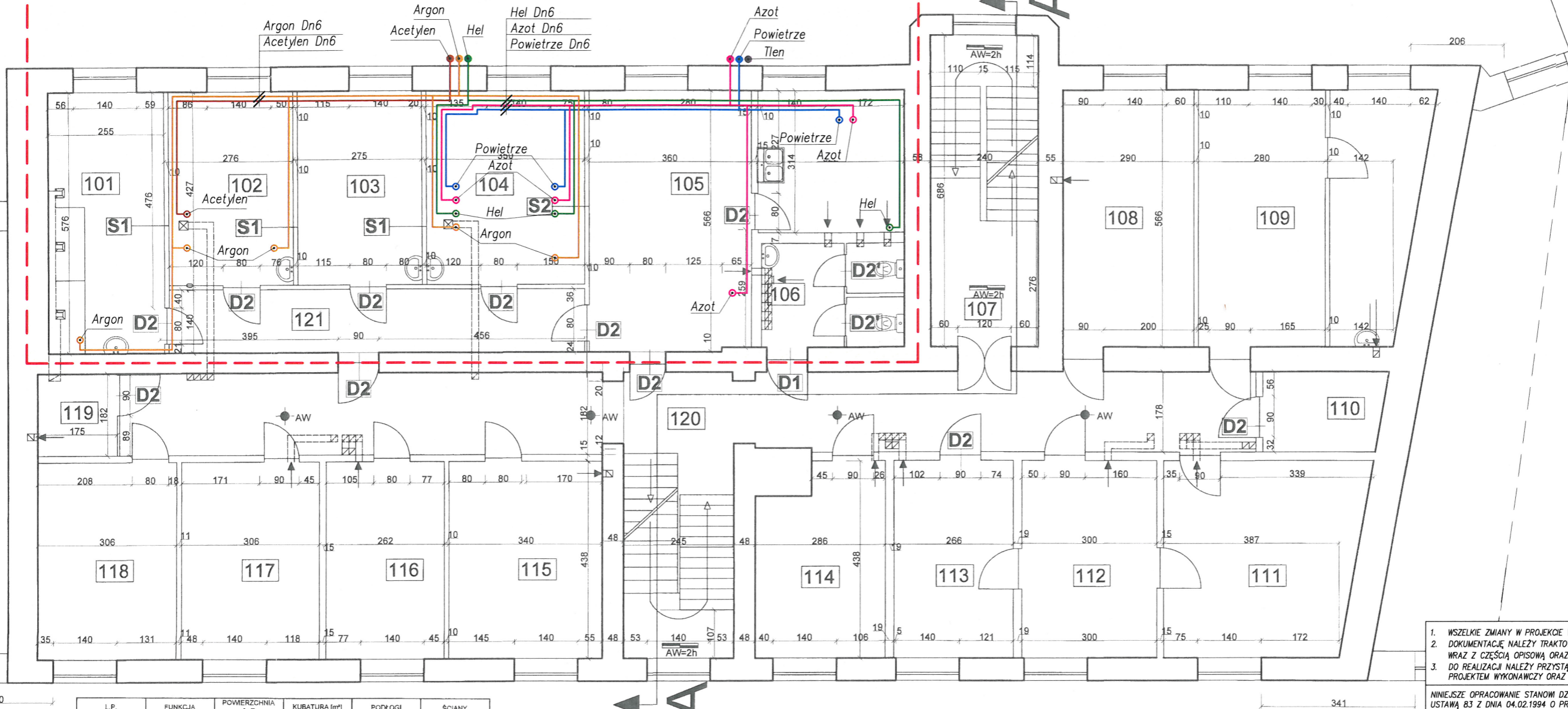
LEGENDA:
 OSWIETLЕНИЕ EWAK. AW=2h
 OSWIETLЕНИЕ EWAK.
 ISTN. KANAŁY WENTYLACYJNE

RZECZOZNAWCA d/ż ZABEZPIECZEŃ
PRZECIWOPOŻAROWYCH
inż. poż. Jan Rudnicki Nr upr. 253/93
Bielsko-Biala, dnia 17.09.15
Zgodność projektu z wymaganiami
ochrony przeciwpożarowej
stwierdzam
bez uwag

Oznaczenie przewodów

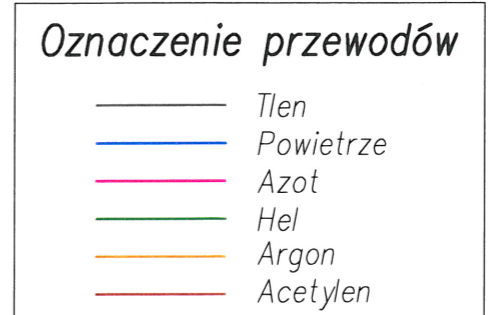
- Tlen
- Powietrze
- Azot
- Hel
- Argon
- Acetylen

**ZAKRES
OPRACOWANIA**



L.P.	FUNKCJA	POWIERZCHNIA [m ²]	KUBATURA [m ³]	PODŁOGI	ŚCIANY
1	2	3	4	5	6
101	Pomieszczenie mineralizacji metali	14,70	44,10	Płytki ceramiczne	Płytki ceramiczne/farba emulsyjna
102	Pomieszczenie aparaturowe (oznaczenie metali)	11,80	35,40	Płytki ceramiczne	Płytki ceramiczne/farba emulsyjna
103	Laboratorium (opracowanie wyników)	11,70	35,10	Płytki ceramiczne	Płytki ceramiczne/farba emulsyjna
104	Pomieszczenie aparaturowe (chromatograf)	14,95	44,85	Płytki ceramiczne	Płytki ceramiczne/farba emulsyjna
105	Pomieszczenie przygotowanie i mycia	31,10	93,30	Płytki ceramiczne	Płytki ceramiczne/farba emulsyjna
106	WC	7,30	24,45	Płytki ceramiczne	Płytki ceramiczne/farba emulsyjna
107	Komunikacja	18,80	56,28	Płytki ceramiczne	Farba olejna/emulsyjna
108	Pom.biurowe	16,70	55,94	Wykładzina PVC	Farba emulsyjna
109	Pom.biurowe	27,10	90,78	Panele podłogowe	Farba emulsyjna
110	Magazyn	4,80	18,08	Płytki ceramiczne	Farba olejna/emulsyjna
111	Pom.biurowe	18,80	62,98	Parkiet	Farba emulsyjna
112	Pom.biurowe	13,40	44,89	Panele podłogowe	Farba emulsyjna
113	Pom.biurowe	11,80	39,53	Panele podłogowe	Farba emulsyjna
114	Pom.biurowe	11,70	38,10	Panele podłogowe	Farba emulsyjna
115	Pomieszczenie biurowe, dział inspekcji	15,00	50,25	Panele podłogowe	Farba emulsyjna
116	Pomieszczenie biurowe, dział inspekcji	11,50	38,52	Panele podłogowe	Farba emulsyjna
117	Pomieszczenie biurowe, dział inspekcji	13,50	45,22	Panele podłogowe	Farba emulsyjna
118	Pomieszczenie biurowe, dział inspekcji	13,50	45,22	Panele podłogowe	Farba emulsyjna
119	Pokój wagowy	3,20	10,72	Płytki ceramiczne	Farba olejna/emulsyjna
120	Komunikacja	58,08	174,18	Płytki ceramiczne	Farba olejna/emulsyjna
121	Laboratorium badań chromatograficznych i zawartości metali	13,30	39,90	Płytki ceramiczne	Płytki ceramiczne/farba emulsyjna

LEGENDA:
 OŚWIETLENIE EWAK. **D5** OZNACZENIE DRZWI DO WYMIANY ISTN. KANAŁY WENTYLACYJNE
 OŚWIETLENIE EWAK.



- WSZELKIE ZMIANY W PROJEKCIE WYMAGAJĄ ZGODY PROJEKTANTA.
 - DOKUMENTACJĘ NALEŻY TRAKTOWAĆ ŁĄCZNIE – TO ZNACZY WSZYSTKIE RYSUNKI WRAZ Z CZĘŚCIĄ OPISOWĄ ORAZ RYSUNKAMI ARCHITEKTONICZNO-BUDOWLANYMI.
 - DO REALIZACJI NALEŻY PRZYSTĄPIĆ JEDYNI Z KOMPLETEM DOKUMENTACJI – PROJEKTEM WYKONAWCZY ORAZ JEGO REMIZAMI I AKTUALIZACJAMI.
- NINIEJSZE OPRACOWANIE STANOWI DZIEŁO AUTORSKIE I PODLEGA OCHRONIE ZGODNIE Z USTAWĄ 83 Z DNIA 04.02.1994 O PRAWIE AUTORSKIM I PRAWACH POKREWNYCH

PRZEDSIĘBIORSTWO PROJEKTOWO-BUDOWLANE
GRAFION
 Dariusz Bińkowski
 siedziba:
 43-100 Tychy ul. Skowronków 4, tel. 691-12-99-66
 www.grafion.eu, email: biuro@grafion.eu

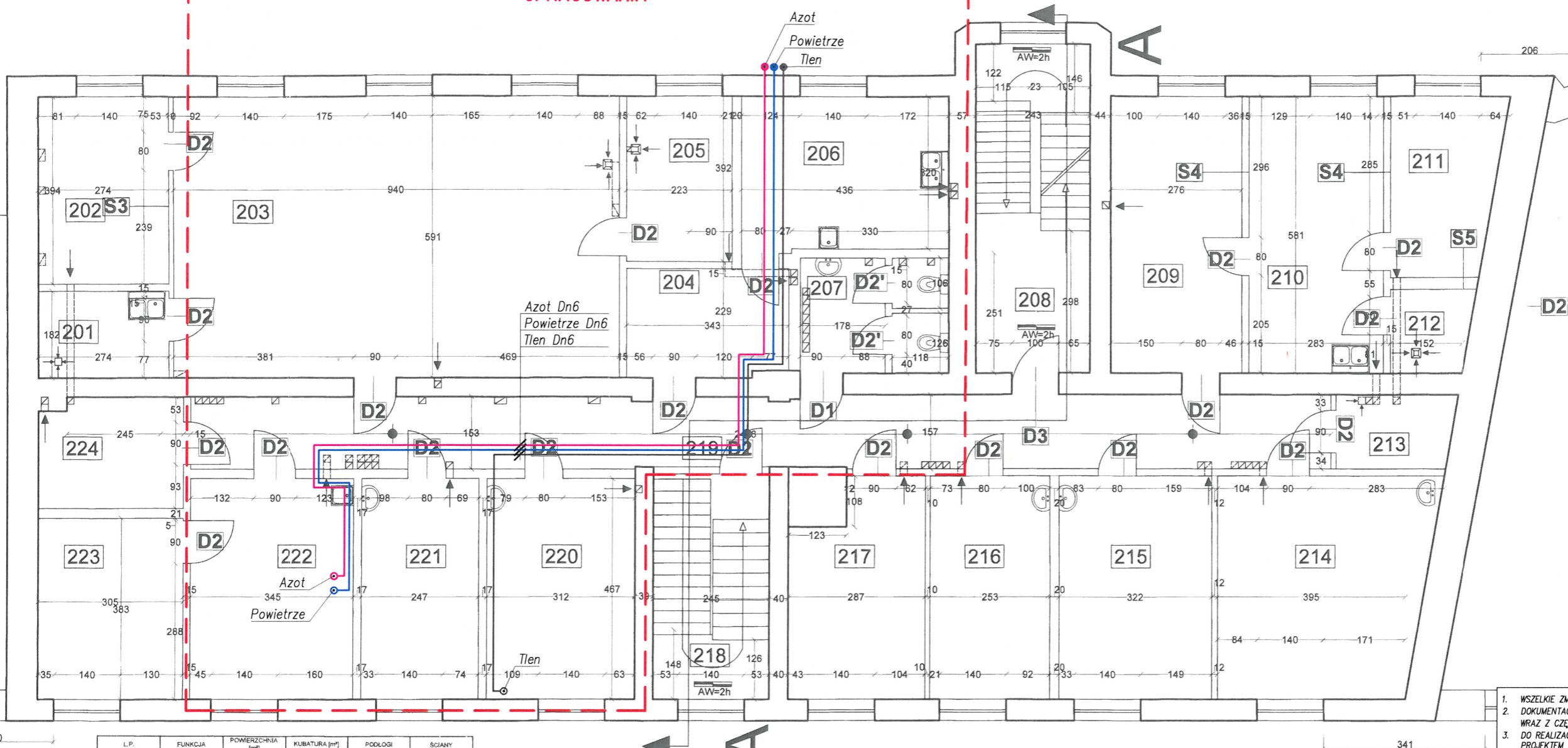
INWESTOR:
**WOJEWÓDZKI INSPEKTORAT OCHRONY ŚRODOWISKA
 w BYDGOSZCZY** siedziba: 85-018 Bydgoszcz ul. Piotra Skargi 2

TEMAT, OBIEKT:
**INSTALACJA GAZÓW TECHNICZNYCH W BUDYNKU
 WOJEWÓDZKIEGO INSPEKTORATU OCHRONY ŚRODOWISKA
 we Włocławku przy Placu Kopernika 2 na działkach 86/2 i 86/6**

NAZWA RYSUNKU:
**INSTALACJA GAZÓW TECHNICZNYCH
 RZUT 1 PIĘTRA**

AUTORZY PROJEKTU:	PODPISY:
AUTOR: mgr inż. Michał GRZYB nr upr. SLK/IS/5286/08	
SPRAWDZAJĄCY: inż. Bolesław KŁYS nr upr. 518/93	
OPRACOWAŁ: mgr inż. Dariusz BIŃKOWSKI	
SKALA: 1:100	NUMER RYSUNKU: IS-2
DATA: wrzesień 2015	
STADIUM: PROJEKT BUDOWLANY	BRANŻA: INSTALACJE SANITARNE
NUMER STRONY:	

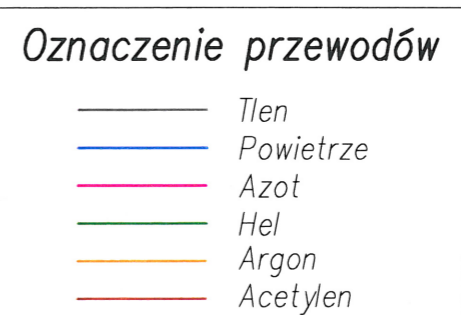
**ZAKRES
OPRACOWANIA**



LP.	FUNKCJA	POWIERZCHNIA [m ²]	KUBATURA [m ³]	PODŁOGI	SCIANY
201	Pokój BZT	5,03	15,00	Płytki ceramiczne	Płytki ceramiczne/anebarbita emulsyjna
202	Pokój mineralizacji	10,83	32,49	Płytki ceramiczne	Płytki ceramiczne/anebarbita emulsyjna
203	Laboratorium wody i osadów	55,86	167,64	Płytki ceramiczne	Płytki ceramiczne/anebarbita emulsyjna
204	Komunikacja	8,11	24,33	Płytki ceramiczne	Płytki ceramiczne/anebarbita emulsyjna
205	Pokój spalania	7,80	23,40	Płytki ceramiczne	Płytki ceramiczne/anebarbita emulsyjna
206	Zmywalnia szkła	14,25	42,75	Płytki ceramiczne	Płytki ceramiczne/anebarbita emulsyjna
207	WC damskie	7,48	22,44	Płytki ceramiczne	Płytki ceramiczne/anebarbita emulsyjna
208	Komunikacja	17,01	58,66	Płytki ceramiczne	Farba olejna/emulsyjna
209	Pokój mikroskopowy	16,27	52,61	Płytki ceramiczne	Farba olejna/emulsyjna
210	Pokój przygotowawczy	16,62	54,01	Płytki ceramiczne	Farba olejna/emulsyjna
211	Pokój bakteriologiczny (posiewów)	8,46	27,49	Płytki ceramiczne	Płytki ceramiczne/anebarbita emulsyjna
212	Pokój sterylizacji czystej	3,01	9,76	Płytki ceramiczne	Płytki ceramiczne/anebarbita emulsyjna
213	Pokój sterylizacji brudnej	3,89	14,78	Płytki ceramiczne	Płytki ceramiczne/anebarbita emulsyjna
214	Pomieszczenie socjalne	20,73	78,77	Płytki ceramiczne	Farba emulsyjna
215	Pom. biurowe	15,30	58,14	Płytki ceramiczne	Farba emulsyjna
216	Pokój przyjmowania i wydawania próbek	12,02	45,67	Płytki ceramiczne	Płytki ceramiczne/anebarbita emulsyjna
217	Pom. biurowe	12,31	46,77	Płytki ceramiczne	Farba emulsyjna
218	Komunikacja	11,77	44,72	Płytki ceramiczne	Farba olejna/emulsyjna
219	Komunikacja	38,58	138,92	Płytki ceramiczne	Farba olejna/emulsyjna
220	Laboratorium fizykochemiczne wody i osadów	14,65	47,61	Płytki ceramiczne	Płytki ceramiczne/anebarbita emulsyjna
221	Laboratorium fizykochemiczne wody i osadów	11,61	37,73	Płytki ceramiczne	Płytki ceramiczne/anebarbita emulsyjna
222	Laboratorium fizykochemiczne powietrza i gleby	16,26	52,84	Płytki ceramiczne	Płytki ceramiczne/anebarbita emulsyjna
223	Pokój analityczny	11,24	36,53	Płytki ceramiczne	Płytki ceramiczne/anebarbita emulsyjna
224	Pokój wagiowy	7,06	23,01	Płytki ceramiczne	Płytki ceramiczne/anebarbita emulsyjna

LEGENDA:

- ☉ OŚWIETLENIE EWAK.
- AW=2h OŚWIETLENIE EWAK.
- D5 OZNACZENIE DRZWI DO WYMIANY ISTN. KANAŁY WENTYLACYJNE
- ☐ OZNACZENIE DRZWI DO WYMIANY
- ☐ ISTN. KANAŁY WENTYLACYJNE



- WSZELKIE ZMIANY W PROJEKCIE WYMAGAJĄ ZGODY PROJEKTANTA.
- DOKUMENTACJĘ NALEŻY TRAKTOWAĆ ŁĄCZNIE – TO ZNACZY WSZYSTKIE RYSUNKI WRAZ Z CZĘŚCIĄ OPISOWĄ ORAZ RYSUNKAMI ARCHITEKTONICZNO-BUDOWLANymi.
- DO REALIZACJI NALEŻY PRZYSTĄPIĆ JEDYNIEM Z KOMPLETEM DOKUMENTACJI – PROJEKTEM WYKONAWCZY ORAZ JEGO REWIZJAMI I AKTUALIZACJAMI.

NINIEJSZE OPRACOWANIE STANOWI DZIEŁO AUTORSKIE I PODLEGA OCHRONIE ZGODNIE Z USTAWĄ 83 Z DNIA 04.02.1994 O PRAWIE AUTORSKIM I PRAWACH POKREWNYCH

PRZEDSIĘBIORSTWO PROJEKTOWO-BUDOWLANE
GRAFION
 Dariusz Bińkowski
 siedziba:
 43-100 Tychy ul. Skowronków 4, tel. 691-12-99-66
 www.grafion.eu, email: biuro@grafion.eu

INWESTOR:
 WOJEWÓDZKI INSPEKTORAT OCHRONY ŚRODOWISKA
 w BYDGOSZCZY siedziba: 85-018 Bydgoszcz ul. Piotra Skargi 2

TEMAT, OBIEKT:
 INSTALACJA GAZÓW TECHNICZNYCH W BUDYNKU
 WOJEWÓDZKIEGO INSPEKTORATU OCHRONY ŚRODOWISKA
 we Włocławku przy Placu Kopernika 2 na działkach 86/2 i 86/6

NAZWA RYSUNKU:
**INSTALACJA GAZÓW TECHNICZNYCH
 RZUT 2 PIĘTRA**

AUTORZY PROJEKTU:	PODPISY:
AUTOR:	
mgr inż. Michał GRZYB nr upr. SLK/IS/5286/08	
SPRAWDZAJĄCY:	
inż. Bolesław KŁYS nr upr. 518/93	
OPRACOWAŁ:	
mgr inż. Dariusz BIŃKOWSKI	
SKALA: 1:100	NUMER RYSUNKU: IS-3
STADIUM: PROJEKT BUDOWLANY	BRANŻA: INSTALACJE SANITARNE
	DATA: wrzesień 2015
	NUMER STRONY: