

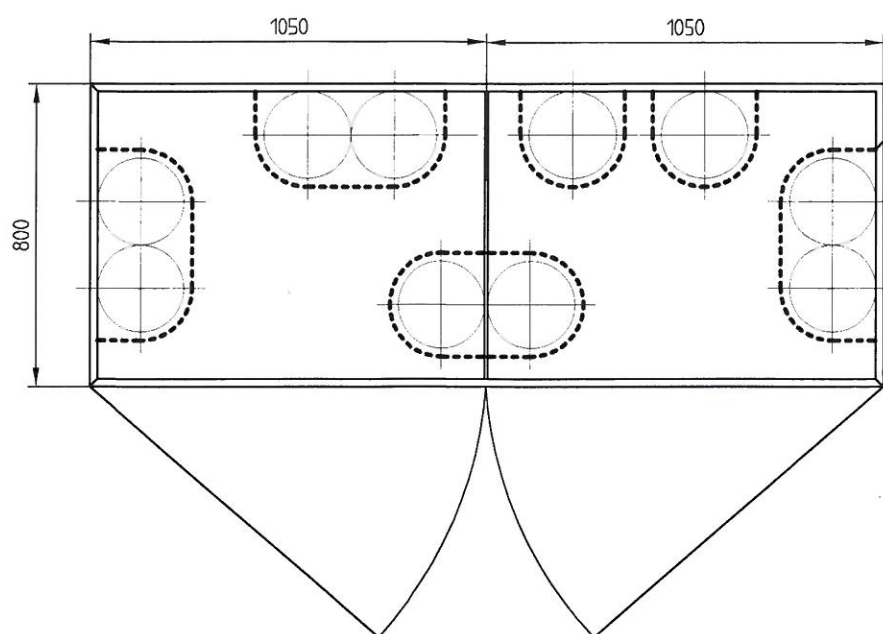
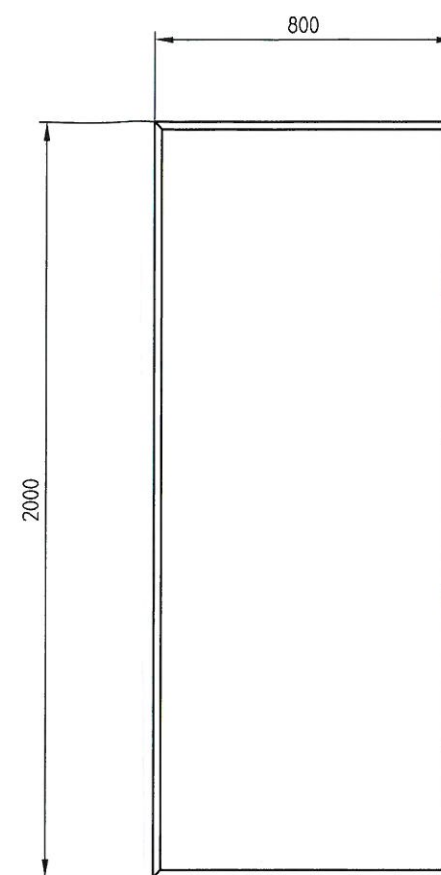
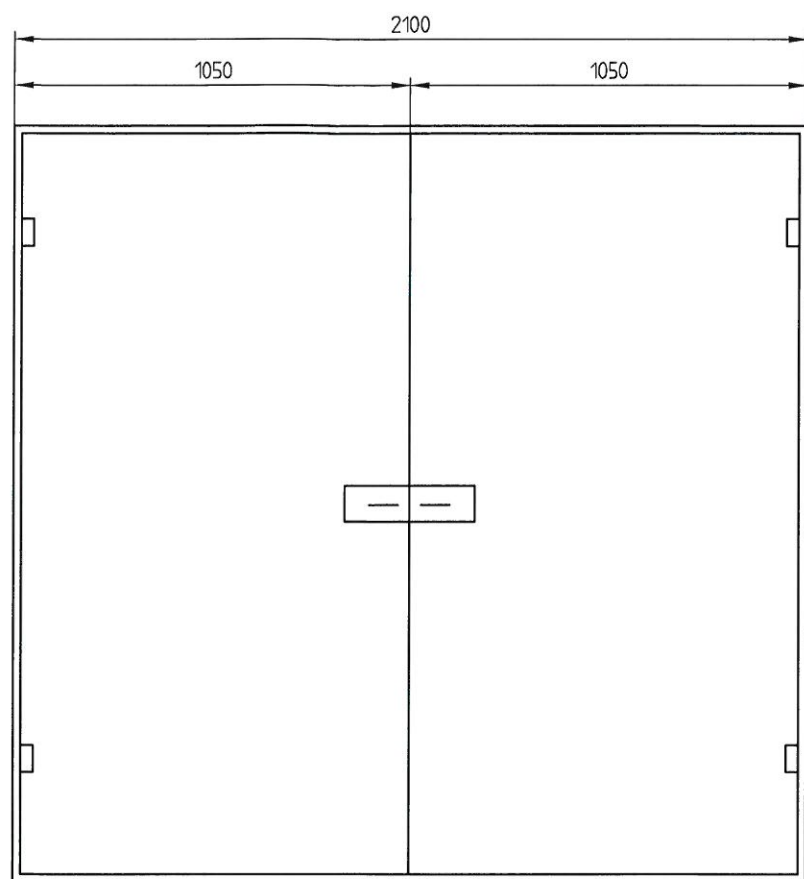
- Oznaczenia:  
Istniejące instalacje:
- Istniejąca instalacja argon  $\phi 6 \times 1$  SS316L
  - Istniejąca instalacja acetylen  $\phi 6 \times 1$  SS316L
- Projektowane instalacje:
- Instalacja argon  $\phi 6 \times 1$  SS316L
  - Instalacja tlen  $\phi 6 \times 1$  SS316L
  - Instalacja azot  $\phi 8 \times 1$  SS316L
  - Instalacja hel  $\phi 6 \times 1$  SS316L

Argon 2 butla  
Azot 2 butla  
Hel 1 butla  
Tlen 1 butla

Nowa szafa butlowa wg. rys. T-03

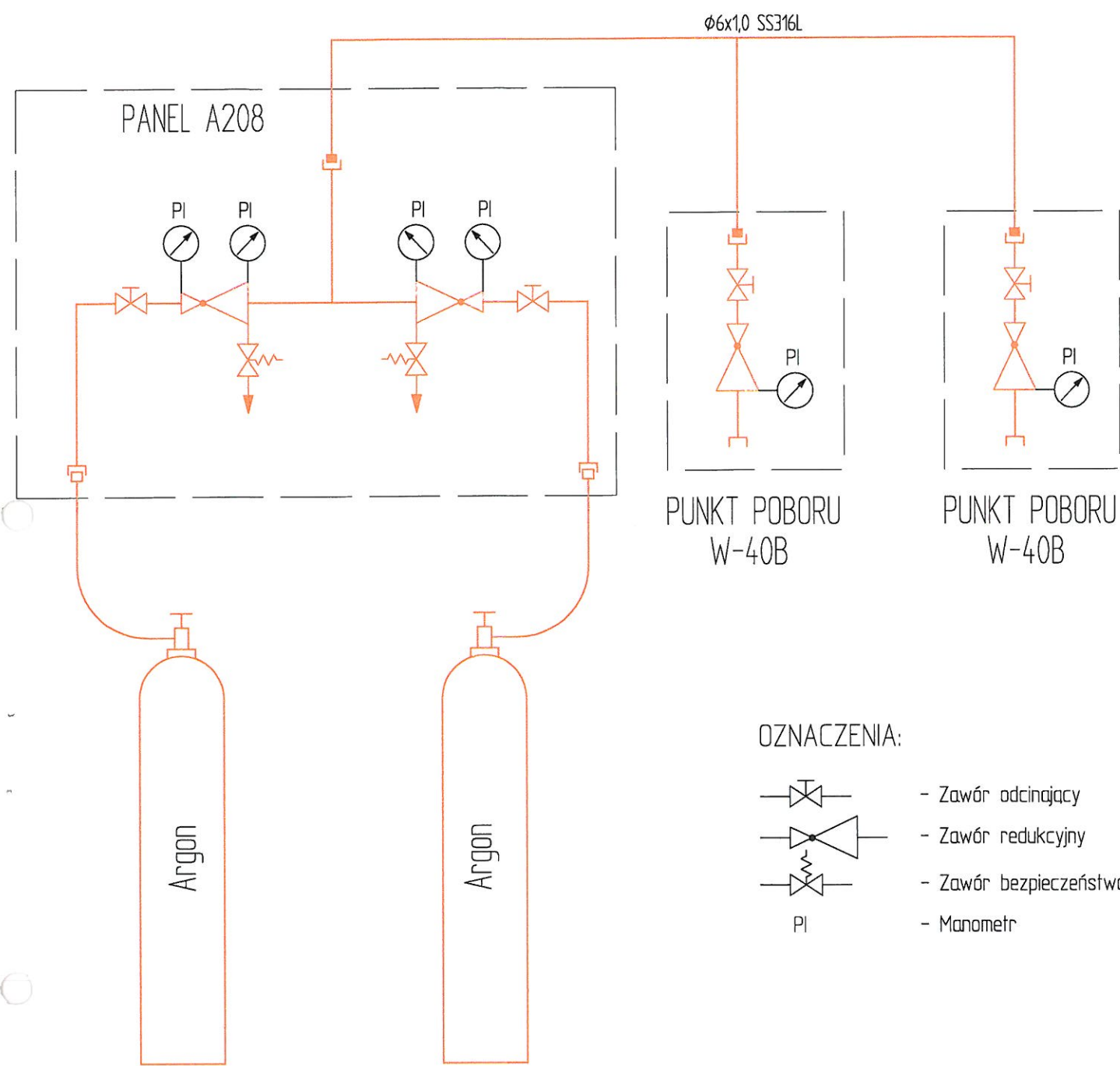
Firma Projektowo-Wdrożeniowa "PROJEKT"

Obiekt:	Instalacja gazów czystych do zasilania laboratorium		
Inwestor:	Wojewódzki Inspektorat Ochrony Środowiska Bydgoszcz ul. Piotra Skargi 2	Projektował:	mgr inż. Czesław Stachel <i>[Signature]</i> 08.2012
Temat:	Rzut parteru - I etap	Sprawdził:	mgr inż. Jacek Żelazny <i>[Signature]</i> 08.2012
		Stadium PW	Nr rysunku T-01
			Podziałka 1:100



Firma Projektowo-Wdrożeniowa "PROJEKT"

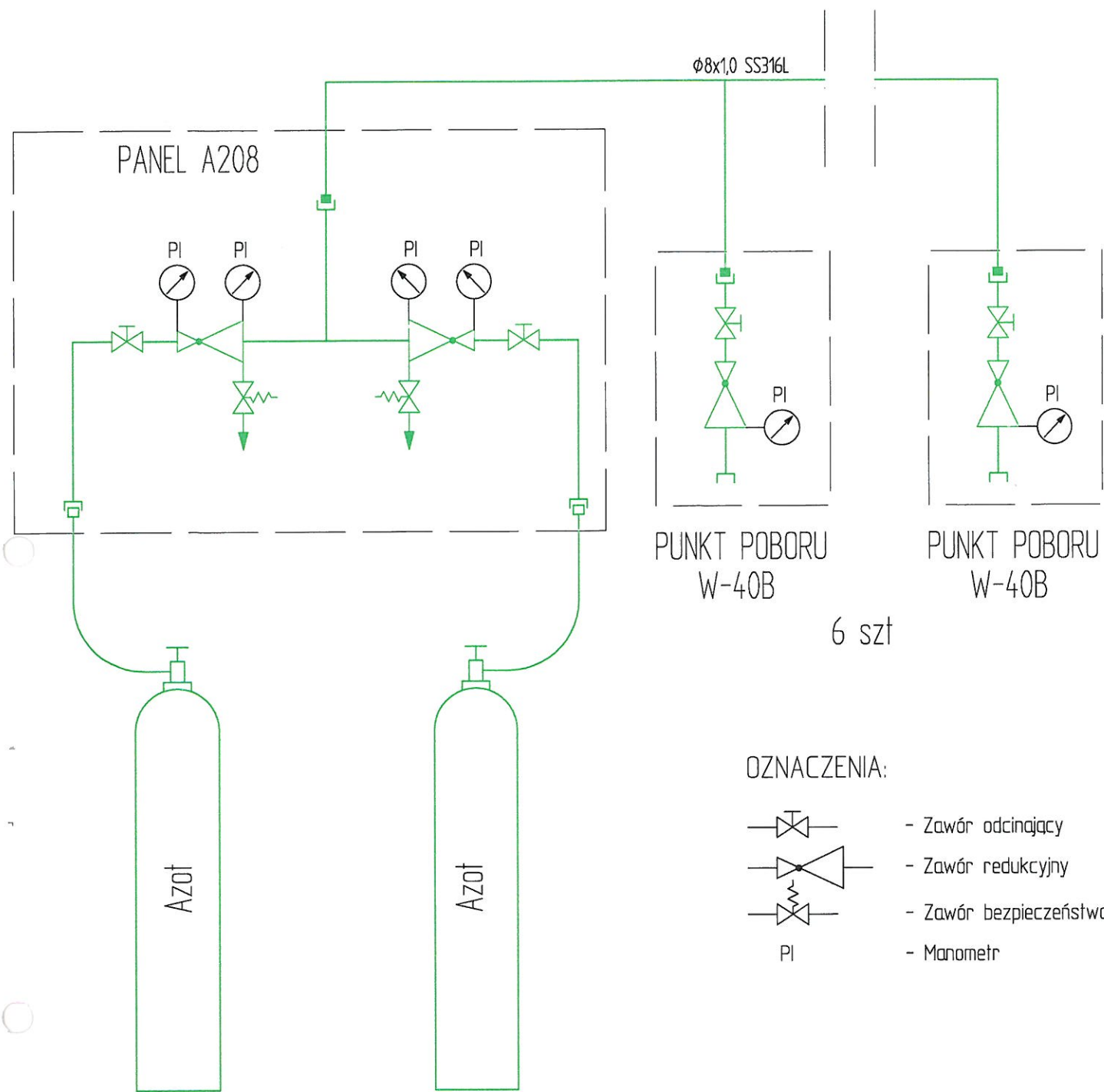
Obiekt: Instalacja gazów czystych do zasilania laboratorium				
Inwestor:	Wojewódzki Inspektorat Ochrony Środowiska Bydgoszcz ul. Piłta Skarżi 2	Projektował:	mgr inż. Czesław Stachel <i>[Signature]</i>	08.2012
		Sprawdził:	mgr inż. Jacek Żelazny <i>[Signature]</i>	08.2012
Temat:	Szafa butlowa	Stadium PW	Nr rysunku T-03	Podziałka 1:20



Firma Projektowo-Wdrożeniowa "PROJEKT"




Obiekt:		Instalacja gazów czystych do zasilania laboratorium		
Inwestor:	Wojewódzki Inspektorat Ochrony Środowiska Bydgoszcz ul. Piłna Skargi 2	Projektował:	mgr inż. Czesław Stochel	08.2012
		Sprawdził:	mgr inż. Jacek Żelazny	08.2012
Temat:	Schemat technologiczno-montażowy ARGON - I etap	Stadium PW	Nr rysunku T-04	Podziałka 1:50





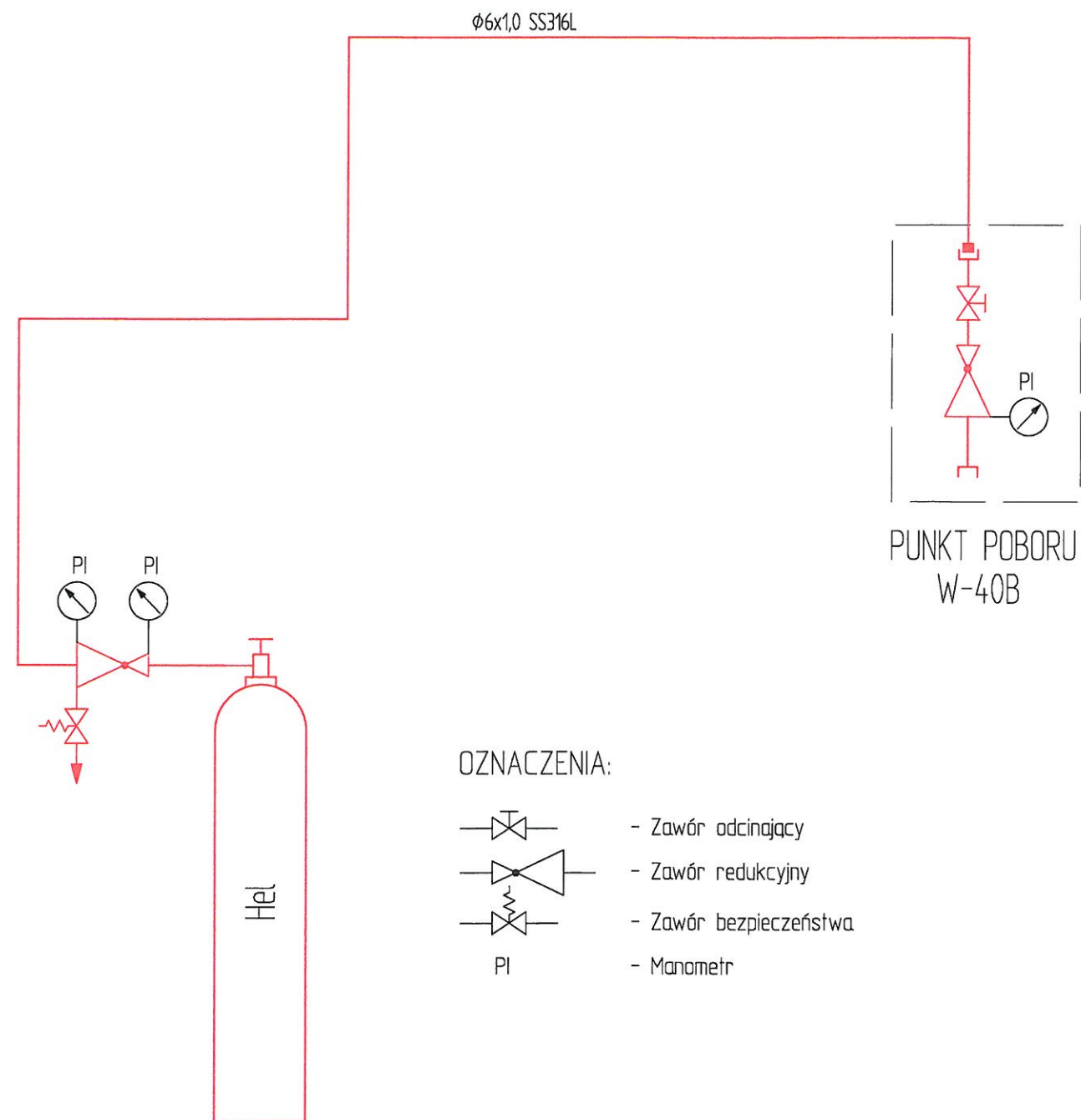
6 szt

OZNACZENIA:

-  - Zawór odcinający
-  - Zawór redukcyjny
-  - Zawór bezpieczeństwa
- PI - Manometr

Firma Projektowo-Wdrożeniowa "PROJEKT"

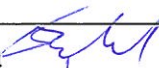

Obiekt: Instalacja gazów czystych do zasilania laboratorium			
Inwestor: Wojewódzki Inspektorat Ochrony Środowiska Bydgoszcz ul. Polna Skargi 2	Projektował:	mgr inż. Czesław Stachel <i>[Signature]</i>	08.2012
	Sprawdził:	mgr inż. Jacek Żelazny <i>[Signature]</i>	08.2012
Temat: Schemat technologiczno-montażowy AZOT - I etap	Stadium PW	Nr rysunku T-05	Podziątka 150

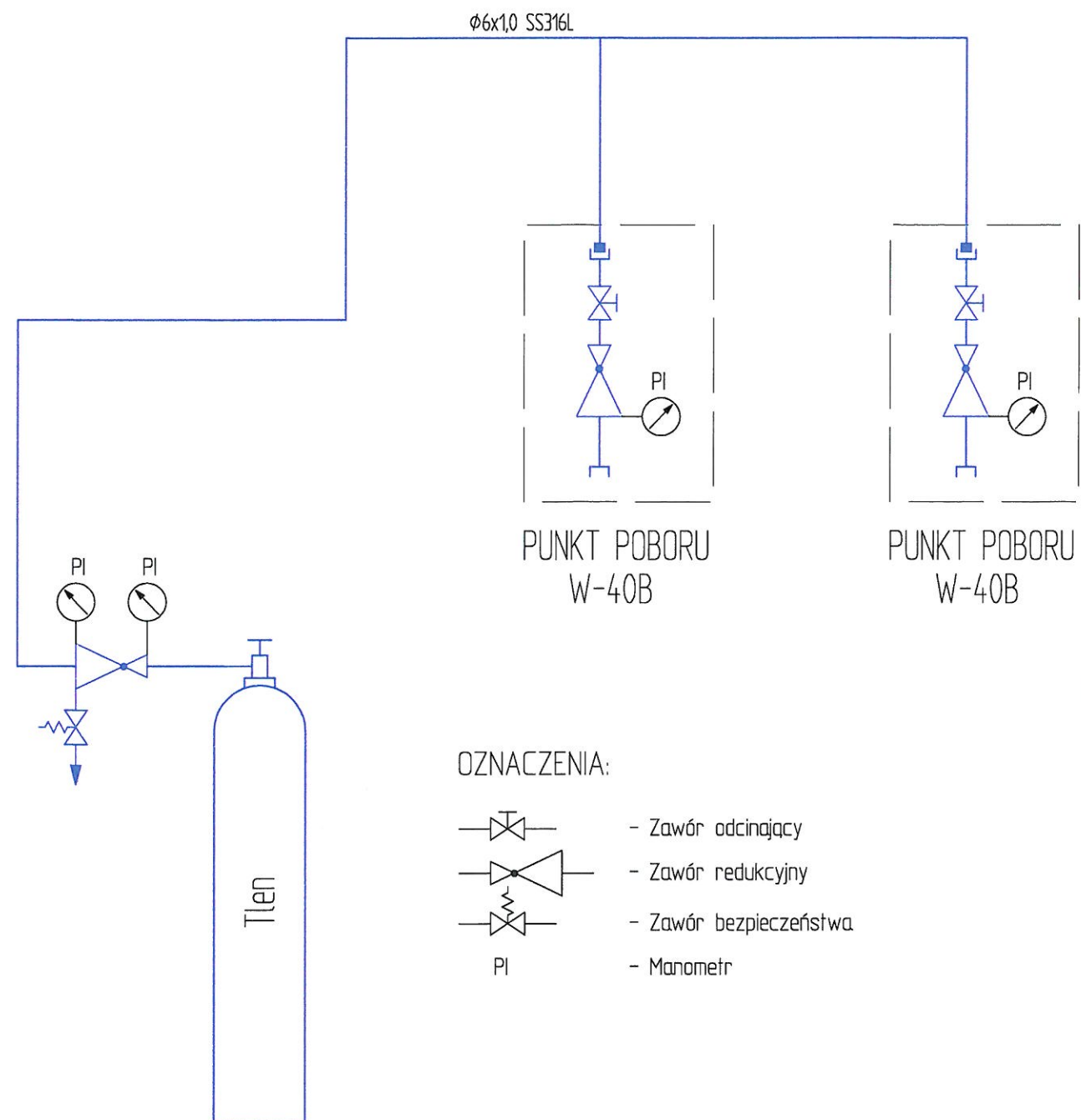


OZNACZENIA:

-  - Zawór odcinający
-  - Zawór redukcyjny
-  - Zawór bezpieczeństwa
- PI - Manometr

Firma Projektowo-Wdrożeniowa "PROJEKT"

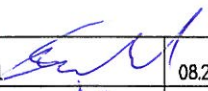
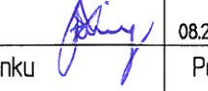
Obiekt: Instalacja gazów czystych do zasilania laboratorium			
Inwestor:	Wojewódzki Inspektorat Ochrony Środowiska Bydgoszcz ul. Piotra Skargi 2	Projektował:	mgr inż. Czesław Stachel  08.2012
		Sprawdził:	mgr inż. Jacek Żelazny  08.2012
Temat:	Schemat technologiczno-montażowy HEL - I etap	Stadium PW	Nr rysunku T-06 Podziałka 150

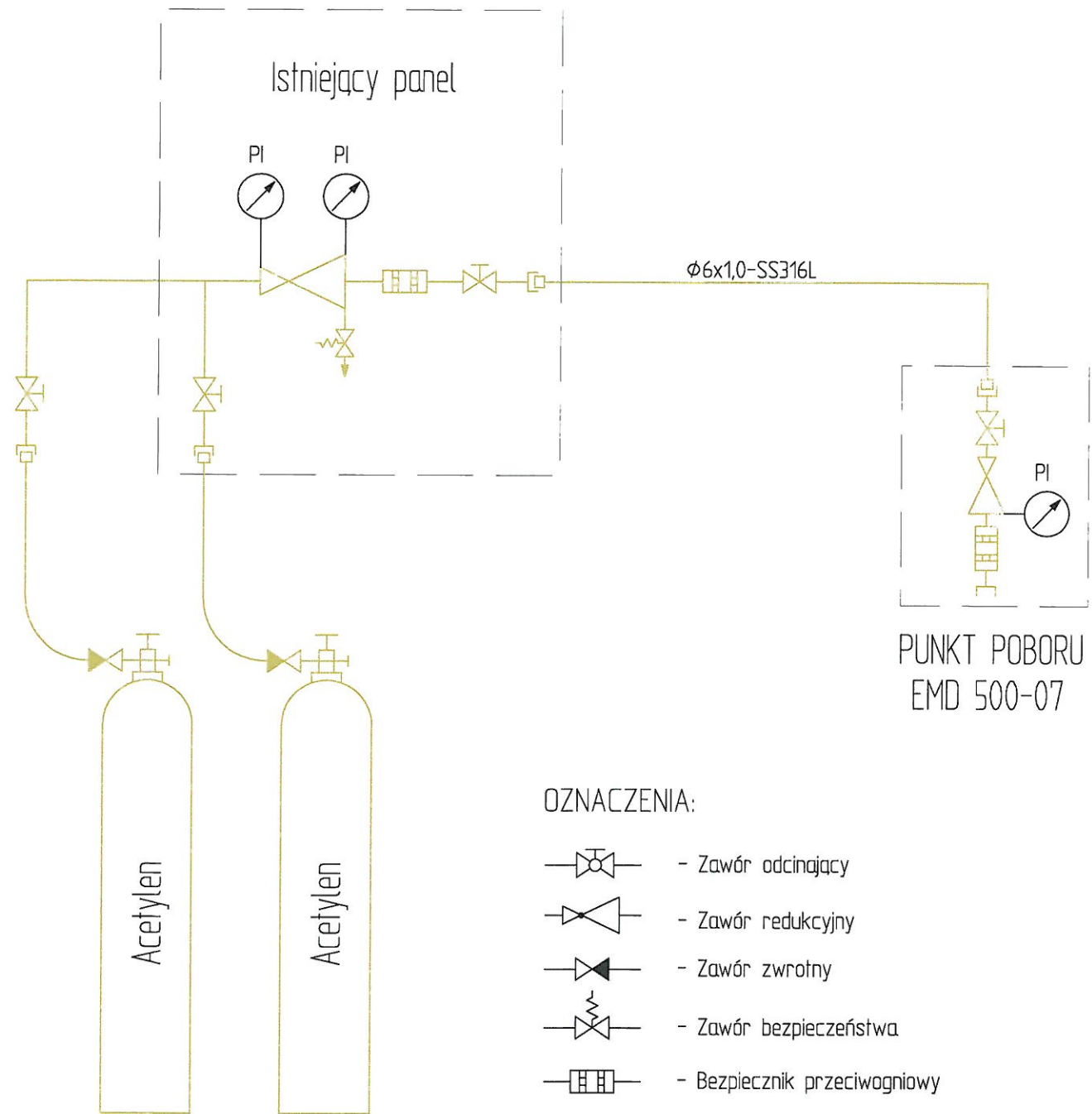


OZNACZENIA:

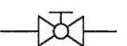

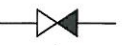


-  - Zawór odcinający
-  - Zawór redukcyjny
-  - Zawór bezpieczeństwa
- PI - Manometr

Firma Projektowo-Wdrożeniowa "PROJEKT"

Obiekt: Instalacja gazów czystych do zasilania laboratorium			
Inwestor: Wojewódzki Inspektorat Ochrony Środowiska Bydgoszcz ul. Piotra skargi 2	Projektował:	mgr inż. Czesław Stachel 	08.2012
	Sprawdził:	mgr inż. Jacek Żelazny 	08.2012
Temat: Schemat technologiczno-montażowy TLEN - I etap	Stadium PW	Nr rysunku T-07	Podziałka 150



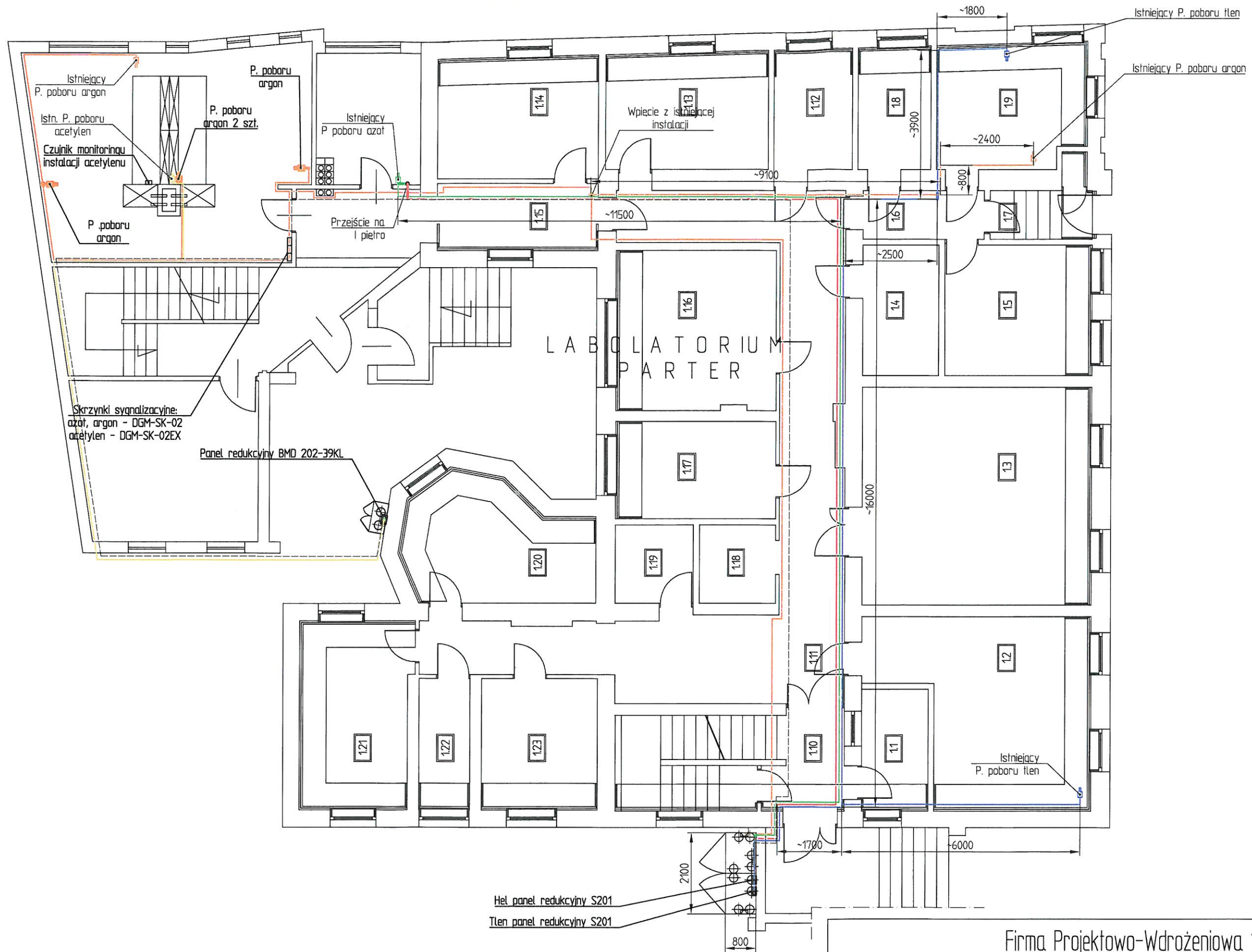
OZNACZENIA:

-  - Zawór odcinający
-  - Zawór redukcyjny
-  - Zawór zwrotny
-  - Zawór bezpieczeństwa
-  - Bezpiecznik przeciwogniowy
- PI - Manometr

Firma Projektowo-Wdrożeniowa "PROJEKT"

Obiekt:	Instalacja gazów czystych do zasilania laboratorium			
Inwestor:	Wojewódzki Inspektorat Ochrony Środowiska Bydgoszcz ul. Polna Skargi 2	Projektował:	mgr inż. Czesław Stachel <i>[Signature]</i>	08.2012
		Sprawdził:	mgr inż. Jacek Żelazny <i>[Signature]</i>	08.2012
Temat:	Schemat technologiczno-montażowy ACETYLEN - I etap	Stadium PW	Nr rysunku T-08	Podziątka 150

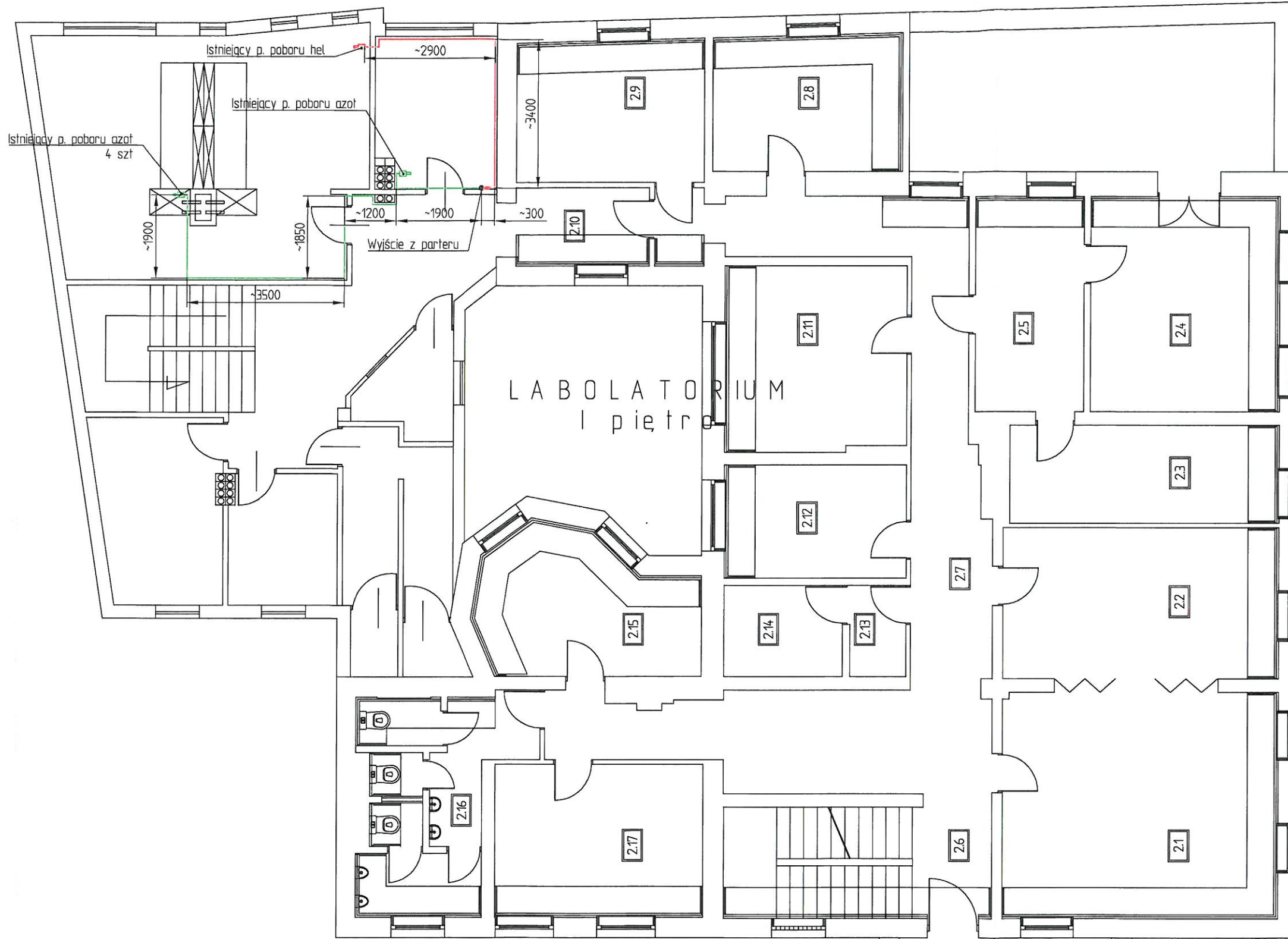




Firma Projektowo-Wdrożeniowa "PROJEKT"

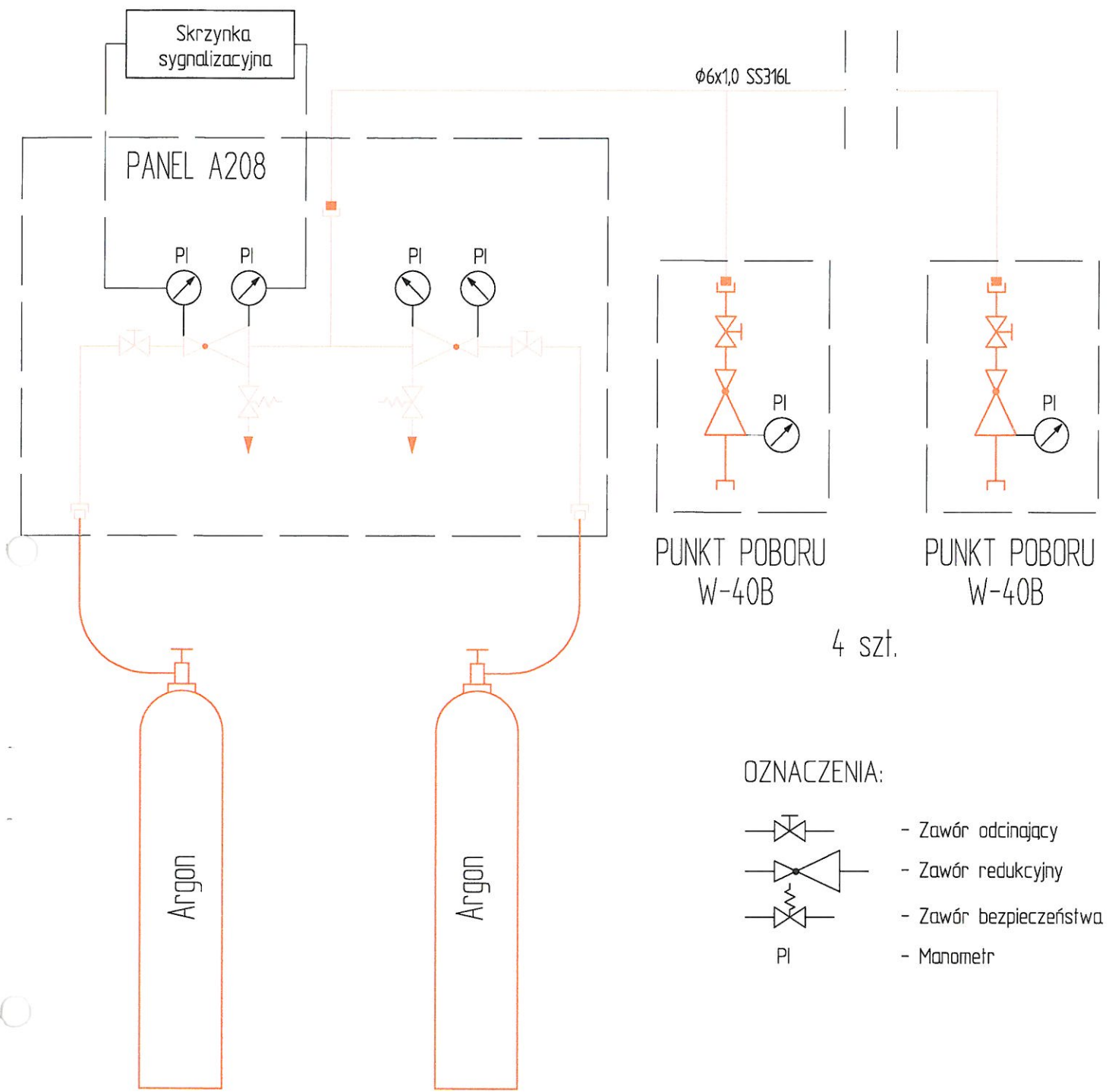
Obiekt:	Instalacja gazów czystych		
Inwestor:	Wojewódzki Inspektorat Ochrony Środowiska Bydgoszcz ul. Piotra Skargi 2	Projektował:	mgr inż. Czesław Stachel <i>[Signature]</i> 08.2012
Temat:	Rzut parteru - II etap	Sprawdził:	mgr inż. Jacek Żelazny <i>[Signature]</i> 08.2012
		Stadium PW	Nr rysunku T-09 Podziałka 1:50





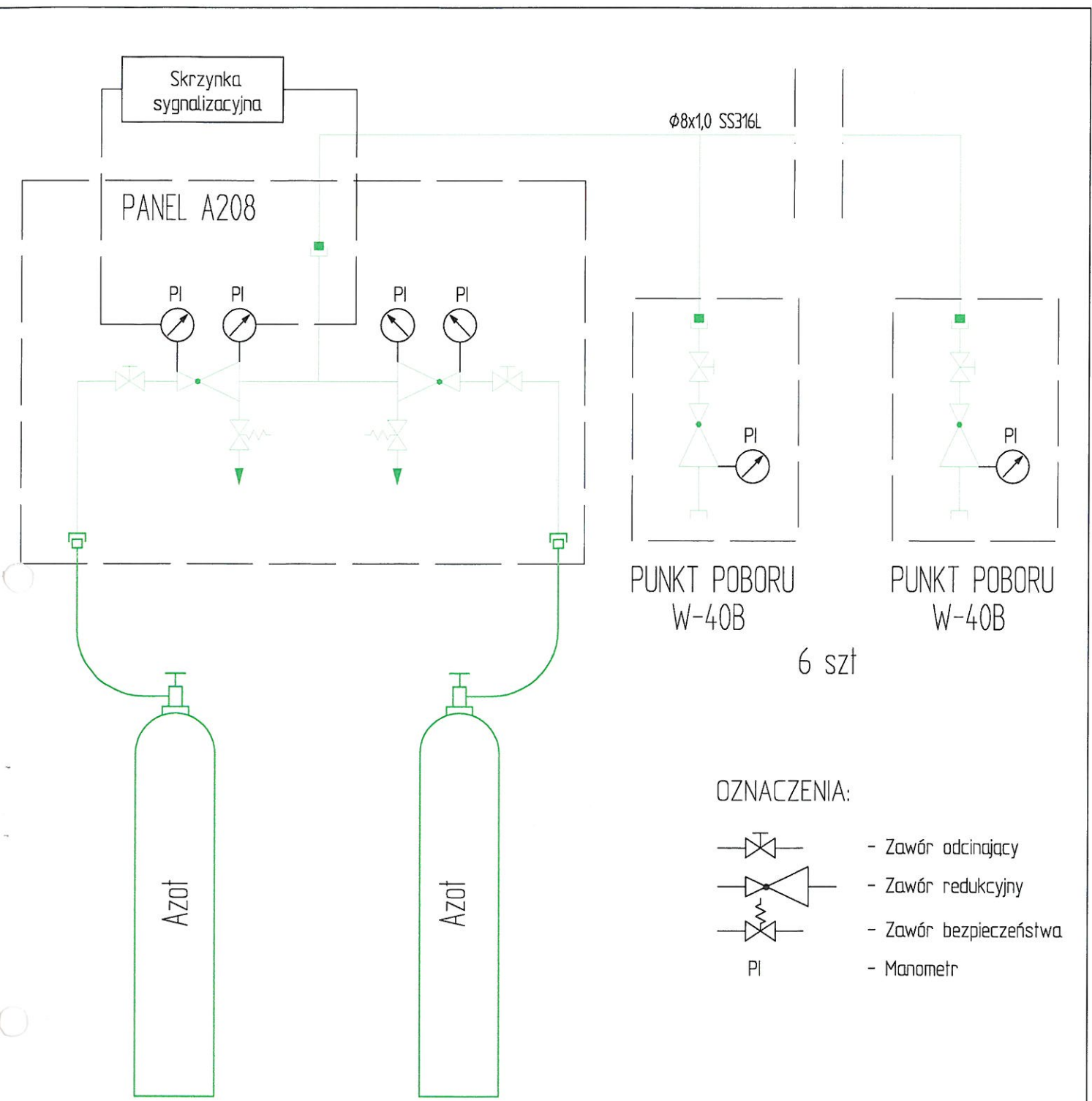
Firma Projektowo-Wdrożeniowa "PROJEKT"




Obiekt:	Instalacja gazów czystych		
Investor:	Wojewódzki Inspektorat Ochrony Środowiska Bydgoszcz ul. Piłta Skargi 2	Projektował:	mgr inż. Czesław Stachel <i>[Signature]</i> 08.2012
Temat:	Rzut piętra - II etap	Sprawdził:	mgr inż. Jacek Żelazny <i>[Signature]</i> 08.2012
		Stadium PW	Nr rysunku T-10 Podziałka 120



- OZNACZENIA:
- Zawór odcinający
  - Zawór redukcyjny
  - Zawór bezpieczeństwa
  - Manometr

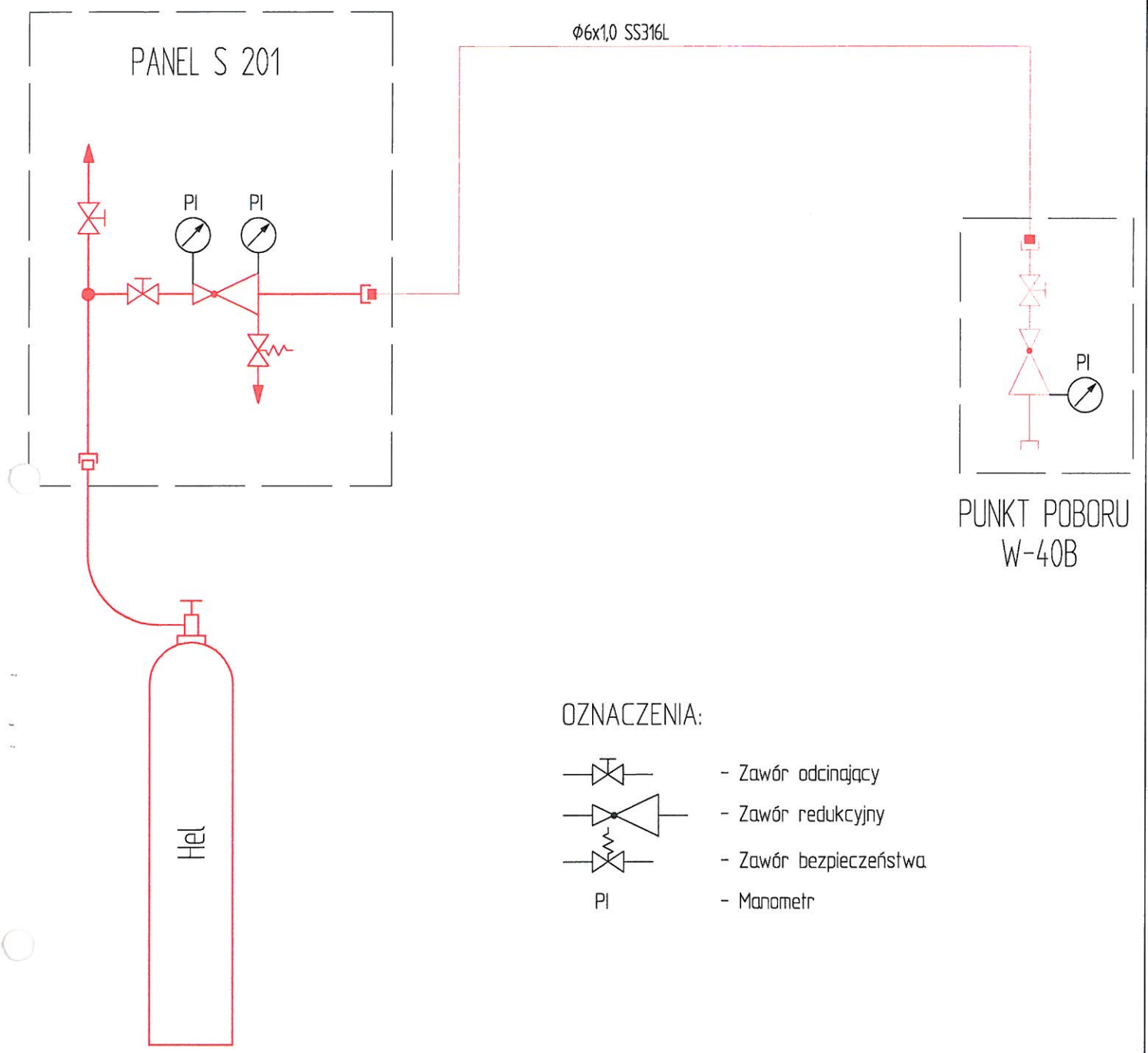
Firma Projektowo-Wdrożeniowa "PROJEKT"			
Obiekt: Instalacja gazów czystych do zasilania laboratorium			
Inwestor: Wojewódzki Inspektorat Ochrony Środowiska Bydgoszcz ul. Piotra Skargi 2	Projektował: mgr inż. <i>Czestaw Stachel</i>	Sprawdził: mgr inż. <i>Jacek Żelazny</i>	08.2012  08.2012
Temat: Schemat technologiczno-montażowy AZOT - I etap	Stadium PW	Nr rysunku T-11	Podziałka 150



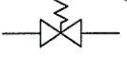



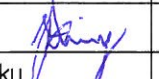
- OZNACZENIA:
-  - Zawór odcinający
  -  - Zawór redukcyjny
  -  - Zawór bezpieczeństwa
  - PI - Manometr

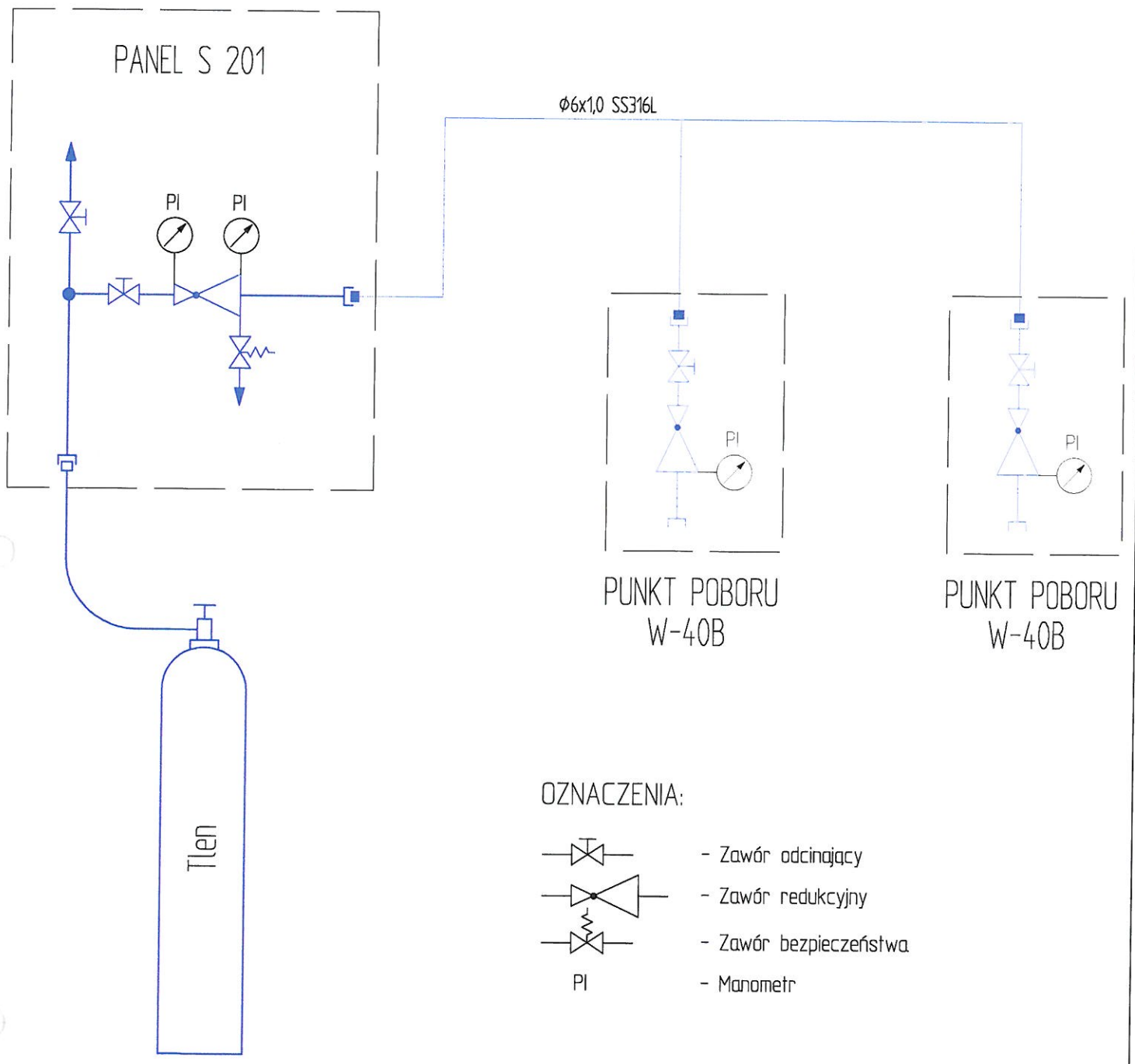
Firma Projektowo-Wdrożeniowa "PROJEKT"			
Obiekt: Instalacja gazów czystych do zasilania laboratorium			
Inwestor: Wojewódzki Inspektorat Ochrony Środowiska Bydgoszcz ul. Piotra Skargi 2	Projektował:	mgr inż. Czesław Stachel <i>[Signature]</i>	08.2012
	Sprawdził:	mgr inż. Jacek Żelazny <i>[Signature]</i>	08.2012
Temat: Schemat technologiczno-montażowy AZOT - II etap	Stadium PW	Nr rysunku T-12	Podziałka 150








- OZNACZENIA:
-  - Zawór odcinający
  -  - Zawór redukcyjny
  -  - Zawór bezpieczeństwa
  - PI - Manometr

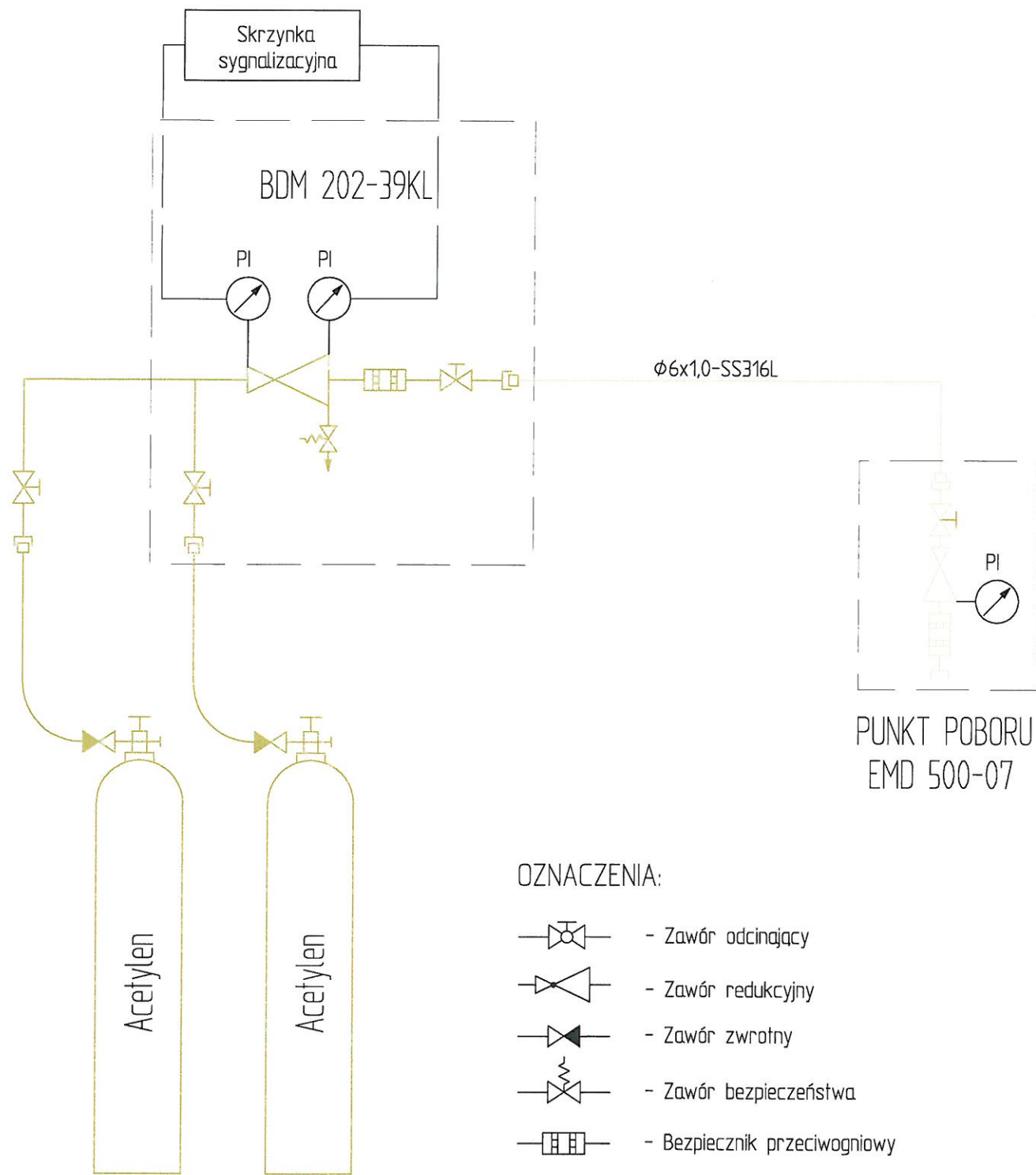
Firma Projektowo-Wdrożeniowa "PROJEKT"			
Obiekt:		Instalacja gazów czystych do zasilania laboratorium	
Inwestor:	Wojewódzki Inspektorat Ochrony Środowiska Bydgoszcz ul. Piotra Skargi 2	Projektował:	mgr inż. Czesław Stachel  08.2012
		Sprawdził:	mgr inż. Jacek Żelazny  08.2012
Temat:	Schemat technologiczno-montażowy HEL - I etap	Stadium PW	Nr rysunku T-13
			Podziałka 1:50



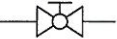




OZNACZENIA:

-  - Zawór odcinający
-  - Zawór redukcyjny
-  - Zawór bezpieczeństwa
- PI - Manometr

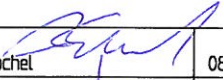
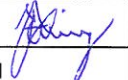
Firma Projektowo-Wdrożeniowa "PROJEKT"			
Obiekt:		Instalacja gazów czystych do zasilania laboratorium	
Inwestor:	Wojewódzki Inspektorat Ochrony Środowiska Bydgoszcz ul. Piłna Skargi 2	Projektował:	mgr inż. <i>Czesław Stachel</i> 08.2012
		Sprawdził:	mgr inż. <i>Jacek Żelazny</i> 08.2012
Temat:	Schemat technologiczno-montażowy TLEN - II etap	Stadium PW	Nr rysunku T-14 Podziałka 150



OZNACZENIA:

-  - Zawór odcinający
-  - Zawór redukcyjny
-  - Zawór zwrotny
-  - Zawór bezpieczeństwa
-  - Bezpiecznik przeciwogniowy
- PI - Manometr

Firma Projektowo-Wdrożeniowa "PROJEKT"

Obiekt: Instalacja gazów czystych do zasilania laboratorium			
Inwestor: Wojewódzki Inspektorat Ochrony Środowiska Bydgoszcz ul. Piotra Skargi 2	Projektował:	mgr inż. Czesław Stachel 	08.2012
	Sprawdził:	mgr inż. Jacek Żelazny 	08.2012
Temat: Schemat technologiczno-montażowy ACETYLEN - II etap	Stadium PW	Nr rysunku T-15	Podziałka 150